

Utilisation du dispositif SPOT de messagerie par satellite


Destinataires	Team leader	Membres du CA	CT MEDICAL	CT CYNO	CT USAR	Coordinatrice	
	X	X	X	X	X		

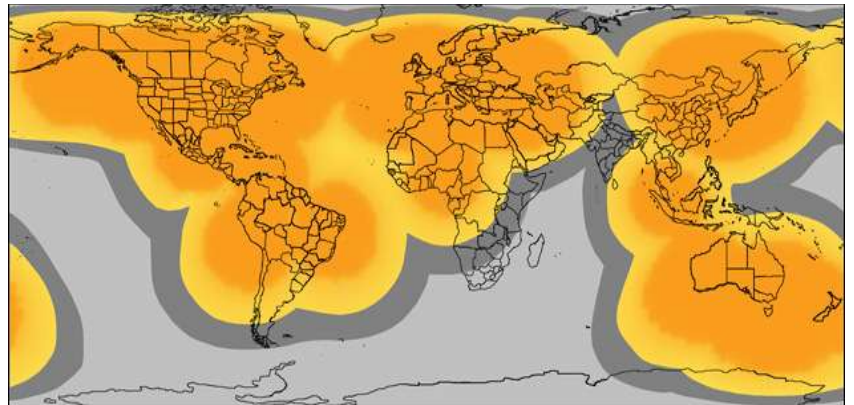
Procédure



La **balise SPOT** (*Satellite Personal Tracker*) est un dispositif portable incluant un récepteur GPS (*Global Positioning System*) et un système de communication par satellite destiné à permettre la localisation d'une équipe nécessitant une assistance.

Ce dispositif permettra de localiser en temps réel l'équipe engagée à l'étranger, mais également d'envoyer :

- 3 types de messages : RAS, besoin de contact non urgent, urgent pour appel à l'aide,
- le tracé et la position de l'équipe sur une carte,
- une fonction  qui engage directement les secours.



Voyant GPS : indique que la balise peut recevoir le signal des satellites :

vert : réception du signal,

rouge : aucun signal satellite reçu.

Mise sous tension de l'appareil : enfoncer la touche jusqu'à clignotement en vert


Demande d'aide : l'appui sur cette touche envoie le message « *Equipe PUI en mission a besoin d'aide, appelez chef de mission* » aux contacts PUI en France par email et SMS et signifie une situation de DANGER

Message OK : le message « *RAS pour équipe PUI en mission* » est envoyé aux contacts PUI en France et signifie que tout va bien par email et SMS



Envoi message en cours :

vert : envoi du message en cours
rouge : message non envoyé

 en cas de situation critique, l'appui sur cette touche déclenche directement les secours par l'intermédiaire du centre de coordination GEOS

Fonction progression : le dispositif SPOT envoie les coordonnées GPS de votre point de cheminement aux contacts PUI ; ceux-ci seront reçus par email et lus sur une carte Google

Message personnalisé : le message, « *Non urgent, appelez chef de mission PUI* » est envoyé aux contacts PUI en France par email et SMS

exemple de message OK :

Latitude :45.76454
Longitude :1.21699
Date/Heure de la position GPS :04/29/2012 07:44:18 PDT

Message :RAS pour équipe PUI en mission

Cliquez sur le lien ci-dessous pour visualiser ma position.

<http://fms.ws/7k96m/45.76454N/1.21699E>

exemple de message personnalisé :

Latitude :45.76517
Longitude :1.21777
Date/Heure de la position GPS :04/29/2012 07:47:05 PDT

Message :Non urgent, appelez chef de mission PUI

Cliquez sur le lien ci-dessous pour visualiser ma position.

<http://fms.ws/7k9Cn/45.76517N/1.21777E>

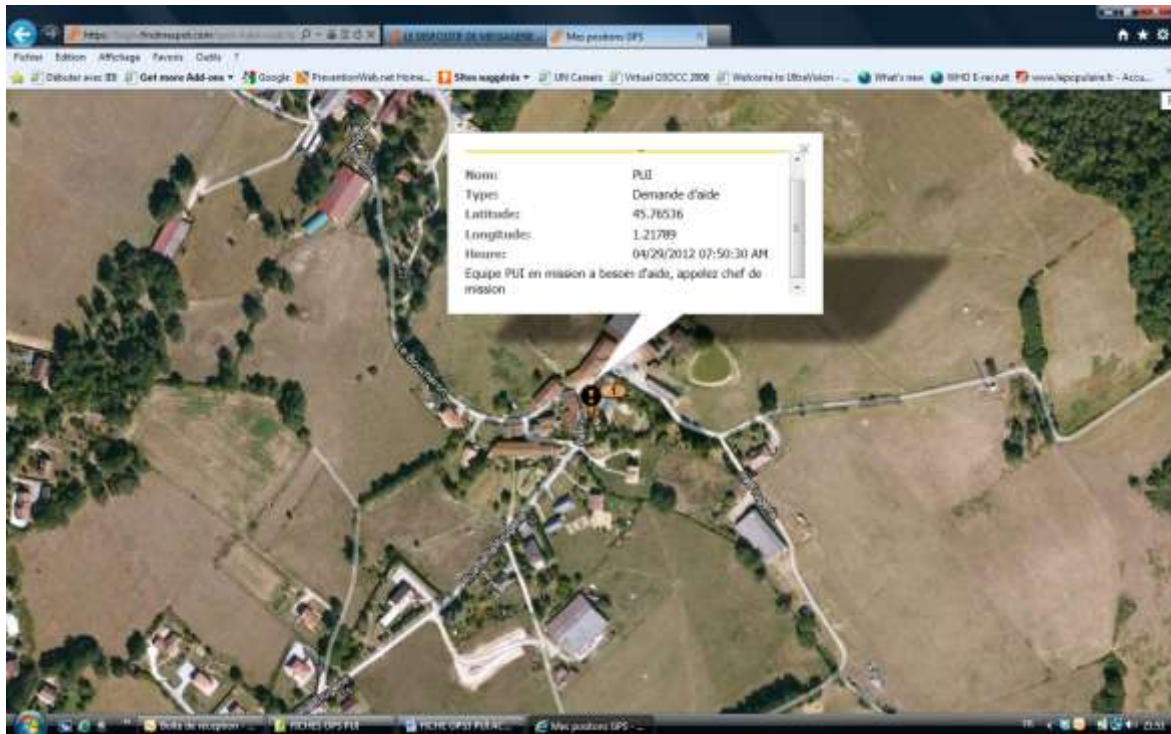
exemple de message de demande d'aide :

Latitude :45.76536
Longitude :1.21789
Date/Heure de la position GPS :04/29/2012 07:50:30 PDT

Message :Equipe PUI en mission a besoin d'aide, appelez chef de mission

Cliquez sur le lien ci-dessous pour visualiser ma position.

<http://fms.ws/7k9Jy/45.76536N/1.21789E>



site internet pour consulter les messages et localiser l'équipe sur une carte :

<https://login.findmespot.com/spot-main-web/locations/history.html>

nom d'utilisateur : PUI2012

mot de passe : 181881